

Ortsteil 91: Gohlis-Mitte

Beschreibung

Dicht bebautes Wohngebiet mit Wohnblocks und Villen aus dem 19. Jahrhundert (ehemals sogen. Französisches Viertel) und dem ersten Drittel des 20. Jahrhunderts, teilweise sehr gut erhaltene Gebäude im Jugendstil; keine größeren geschlossenen Grüngelände; Ende des 19. Jahrhunderts geprägt durch Verstädterung und Ansiedelung von industriellen Großbetrieben: Gasanstalt, Wachstuchfabrik, Essenzfabrik, Fa. Bleichert (Fabrikanlage und Villa sehenswertes bauliches Ensemble, z. Zt. Sanierung der Villa), ungeklärte Folgenutzung der Werkselände; Kasernengelände im Westen;

Magistralen: Coppistraße, Landsberger Straße, Viertelweg, Virchowstraße.



Gebiet

Fläche (in km²) 1,3

Kleinräumige Gliederung

Statistische Bezirke 8
Blöcke 68
Benannte Straßen und Plätze 56
Adressen 1 166

Stand: 30.06.2002

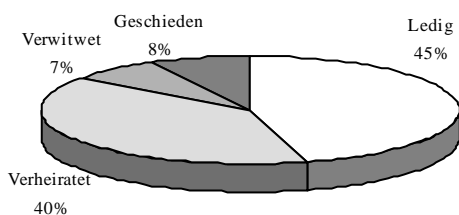
Bevölkerung

Bevölkerungskennziffern

Wohnberechtigte Bevölkerung 13 293
davon männlich 6 322
weiblich 6 971
davon Deutsche 12 869
Ausländer 424
darunter Hauptwohnsitzer im Alter von
18 Jahren und älter mit
deutscher Staatsbürgerschaft 10 000
... mit Staatsbürgerschaft eines
Mitgliedsstaates der EU
(außer Deutschland) 71
Durchschnittsalter (in Jahren) 40,2
Jugendquote 18,4
Altenquote 21,7
Ausländeranteil (in Prozent) 3,2
Einwohner pro km² 10 300

Quelle: Einwohnermelderegister

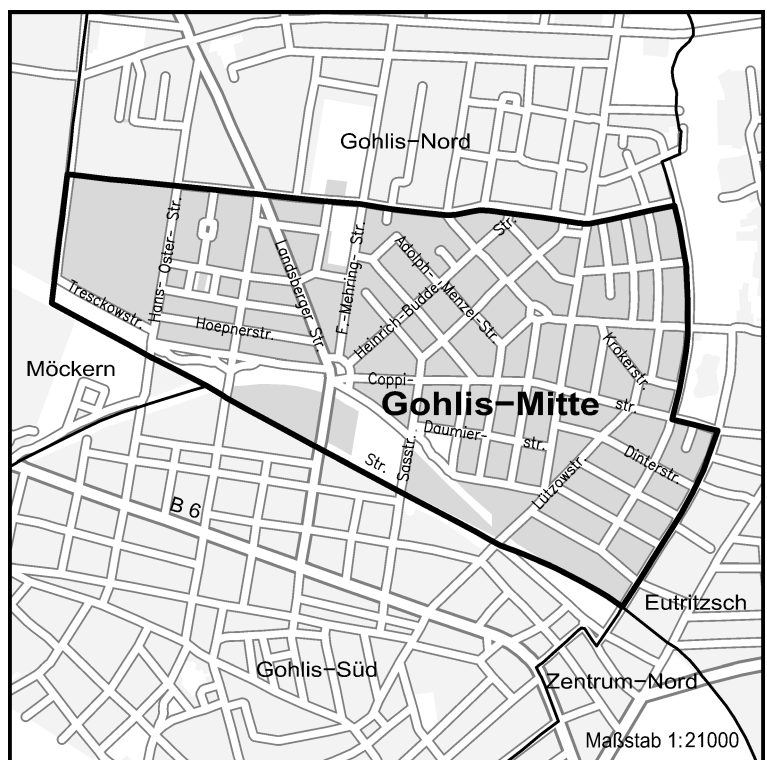
Wohnbevölkerung nach Familienstand



Haushalte

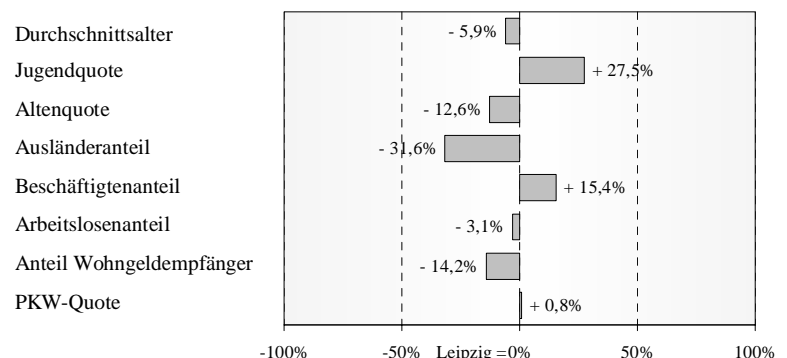
Haushalte insgesamt 6 452
Durchschnittliche Haushaltsgröße 2,0

Quelle: Einwohnermelderegister



Ausgewählte Ortsteil-Indikatoren

Relative Abweichung des jeweiligen Indikators vom entsprechenden Wert für die Gesamtstadt Leipzig (in Prozent bzw. Prozentpunkten)

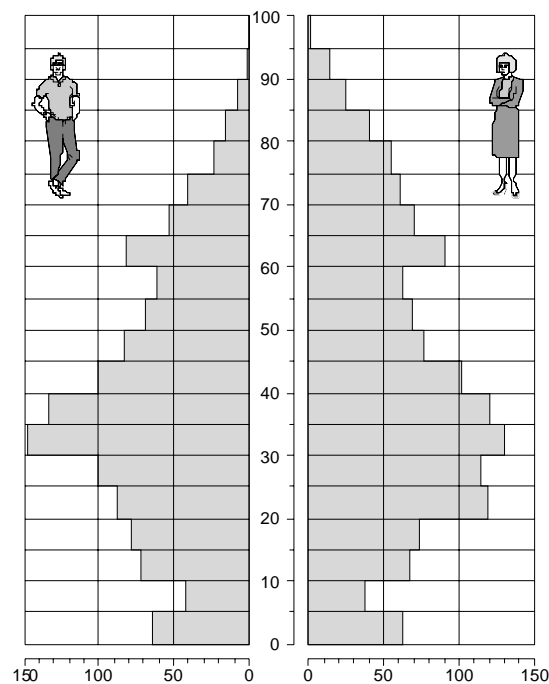


Wohnbevölkerung nach Altersgruppen

Altersgruppe von ... bis unter ... Jahre	Ins- gesamt	davon		Anteil der Altersgruppe an der Gesamt- bevölkerung in %
		männ- lich	weib- lich	
0 - 5	635	324	311	4,8
5 - 10	396	213	183	3,0
10 - 15	713	366	347	5,4
15 - 20	766	383	383	5,8
20 - 25	1 036	449	587	7,8
25 - 30	1 057	493	564	8,0
30 - 35	1 396	741	655	10,5
35 - 40	1 255	661	594	9,4
40 - 45	995	495	500	7,5
45 - 50	799	408	391	6,0
50 - 55	672	336	336	5,1
55 - 60	634	305	329	4,8
60 - 65	876	418	458	6,6
65 - 70	607	264	343	4,6
70 - 75	512	200	312	3,9
75 - 80	396	125	271	3,0
80 u.ä.	548	141	407	4,1
Insgesamt	13 293	6 322	6 971	100,0

Quelle: Einwohnermelderegister

Lebensbaum (5-Jahresgruppen, Mittelwerte)

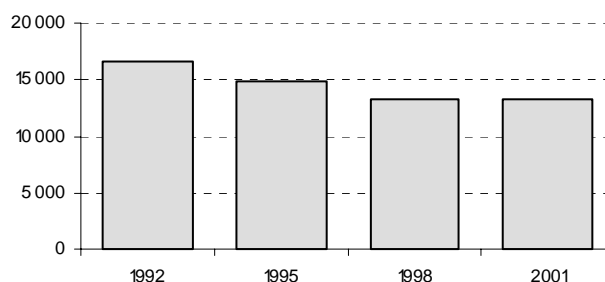


Quelle: Einwohnermelderegister

Bevölkerungsbewegung

	2000	2001
Lebendgeburten	135	161
Sterbefälle	110	96
Saldo der Geburten und Sterbefälle	25	65
Zuzüge über die Stadtgrenze	614	621
Wegzüge über die Stadtgrenze	476	531
Innerstädtische Zuzüge	2 483	1 883
Innerstädtische Wegzüge	2 285	1 819
Wanderungssaldo	336	154

Quelle: Einwohnermelderegister



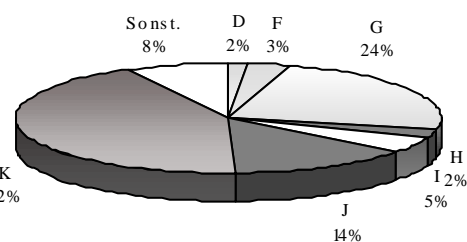
Bevölkerungsentwicklung (Wohnberechtigte; Gebietsstand 1.1.2002)

Wirtschaft

Firmen nach Wirtschaftszweigen

Firmen insgesamt	595
darunter	
A) Land- und Forstwirtschaft	2
D) Verarbeitendes Gewerbe	9
E) Energie- und Wasserversorgung	3
F) Baugewerbe	19
G) Handel; Instandhaltung und Reparatur von Kraftfahrzeugen und Gebrauchsgütern	141
darunter: Einzelhandel (ohne Handel mit Kraftfahrzeugen und ohne Tankstellen); Reparatur von Gebrauchsgütern	98
H) Gastgewerbe	14
I) Verkehr und Nachrichtenübermittlung	28
J) Kredit- und Versicherungsgewerbe	84
K) Grundstücks- und Wohnungswesen, Vermietung beweglicher Sachen, Erbringung von Dienstleistungen überwiegend für Unternehmen	254
darunter: Datenverarbeitung und Datenbanken	15
M) Erziehung und Unterricht	2
O) Erbringung von sonstigen öffentlichen und persönlichen Dienstleistungen	34

Quelle: Industrie- und Handelskammer zu Leipzig



Anteile ausgewählter Wirtschaftszweige

Handwerksbetriebe nach Gewerbegruppen

Handwerksbetriebe insgesamt	83
darunter	
1) Bau- und Ausbaugewerbe	33
2) Metallgewerbe	25
3) Holzgewerbe	25
4) Bekleidungs-, Textil- und Ledergewerbe	5
5) Nahrungsmittelgewerbe	1
6) Gewerbe der Gesundheits- und Körperpflege sowie der chemischen und Reinigungsgewerbe	16
7) Glas-, Papier-, keramisches und sonst. Gewerbe	3

Quelle: Handwerkskammer zu Leipzig

Erwerbstätigkeit und Arbeitsmarkt

Erwerbstätigkeit

Sozialversicherungspflichtig Beschäftigte am Wohnort insgesamt	4 882
darunter Arbeiter	1 408
Angestellte	3 474
Frauen	2 516
Ausländer	47
Arbeitnehmer unter 25 Jahre	571
Beschäftigte je 100 Erwerbsfähige	56,2
Quelle: Bundesanstalt für Arbeit	Stand: 30.06.2001

Arbeitsmarkt

Arbeitslose insgesamt	1 087
darunter Arbeiter	599
Angestellte	488
Frauen	485
Ausländer	50
Arbeitnehmer unter 25 Jahre	139
Arbeitnehmer 55 Jahre und älter	182
Langzeit-Arbeitslose	404
Arbeitslose je 100 Erwerbsfähige	12,5
Quelle: Bundesanstalt für Arbeit	

Soziales

Empfänger von Sozialhilfe (Hilfe zum Lebensunterhalt) insgesamt	622
Empfänger von Sozialhilfe je 1 000 Einwohner	51
Quelle: Sozialamt	Stand: 30.04.2001
Wohngeldempfänger (Haushalte) insgesamt	689
Anteil an allen Haushalten (in Prozent)	10,7
Quelle: Sozialamt	

Kraftfahrzeugbestand

Kraftfahrzeuge insgesamt	4 893
davon Personenkraftwagen insgesamt	4 471
darunter private PKW	4 364
Nutzfahrzeuge	250
Krafträder	172
Private PKW je 1 000 Einwohner	351
Quelle: Kraftfahrt-Bundesamt	Stand: 01.01.2002

Infrastruktureinrichtungen

Erziehung und Bildung

Kindertagesstätten	4
darin Plätze	163
	Stand: 30.09.2001
Allgemeinbildende Schulen insgesamt	1
darunter Grundschulen	-
Mittelschulen	1
Gymnasien	-
	Stand: 21.08.2001

Bautätigkeit und Wohnen

Baugenehmigungen 2000 und 2001

	2000	2001
Gebäude insgesamt	24	24
davon Wohngebäude	23	23
darunter Neubau	1	1
Nichtwohngebäude	1	1
darunter Neubau	-	1
Wohnungen insgesamt	51	x
darunter Neubau	3	1

Quelle: Statistisches Landesamt des Freistaates Sachsen

Baufertigstellungen 2000 und 2001

	2000	2001
Gebäude insgesamt	44	18
davon Wohngebäude	43	18
darunter Neubau	1	1
Nichtwohngebäude	1	-
darunter Neubau	-	-
Wohnungen insgesamt	151	19
darunter Neubau	3	1

Quelle: Statistisches Landesamt des Freistaates Sachsen

Gebäude- und Wohnungsbestand

Gebäude mit Wohnungen	1 119
darunter Gebäude mit 1 oder 2 Wohnungen	249
Wohnungen	9 026
Wohnfläche (in 1 000 m ²)	637,0
Wohnfläche je Wohnung (in m ²)	70,6

Quelle: Statistisches Landesamt des Freistaates Sachsen

Ordnung und Sicherheit

Straftaten

	2000	2001
Straftaten insgesamt	1 010	904
Straftaten je 1 000 Einwohner	8	7

Quelle: Landeskriminalamt Sachsen

Gesundheit

Niedergelassene Ärzte	20
darunter Allgemeinmediziner	10
Niedergelassene Zahnärzte	9
Apotheken	4

Quellen: Jugendamt, Statistisches Landesamt des Freistaates Sachsen,
Kassenärztliche u. kassenzahnärztliche Vereinigung Sachsen,
Sächsische Landesapothekerkammer